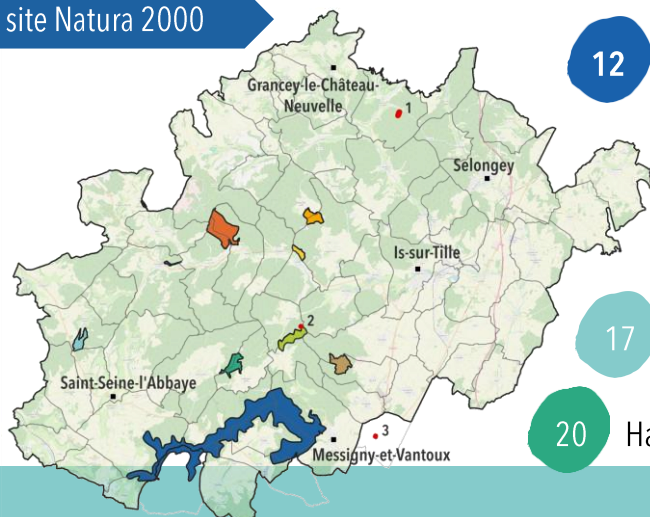




Le site Natura 2000



12 entités

22 communes

3917 hectares

17 Espèces d'intérêt communautaire

20 Habitats d'intérêt communautaire

Etat des lieux

Environnement physique



Un climat semi-continental à méridional



Une géomorphologie particulière et son réseau karstique



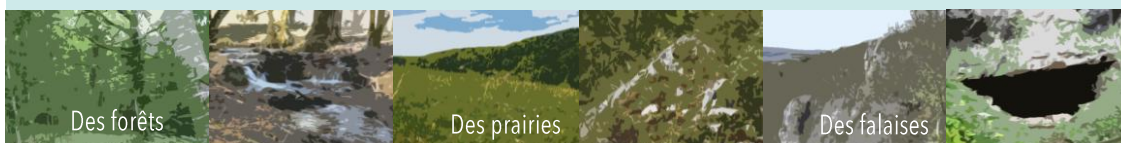
Une topographie variée



Deux cours d'eau : le Suzon et l'Ignon

Biodiversité

Une remarquable diversité d'habitats



Des forêts

Des milieux humides

Des prairies

Des pelouses

Des falaises

Des cavités à chauves-souris

1390 espèces animales

982 végétaux

267 espèces patrimoniales

Diagnostic socio-économique



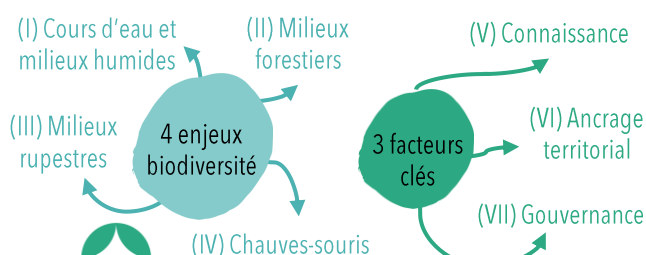
1 territoire marqué par les usages passés

Des activités économiques essentielles : sylviculture, agriculture et ressource en eau



1 site aux nombreux usagers : promeneurs, chasseurs, vttistes...

Programme d'actions 2025-2034



7 Enjeux

7 Objectifs à long-terme

27 Objectifs opérationnels

88 fiches actions

